

Ciclo di incontri organizzati da Chiara Zanchi nell'ambito del corso
Laboratorio di Analisi di Dati Linguistici, a.a. 2020-2021
Laurea Magistrale in Linguistica Teorica, Applicata e delle Lingue Moderne, Università di Pavia

in collaborazione con
le dottorande e i dottorandi del dottorato in Scienze Linguistiche
Università di Pavia/Università di Bergamo

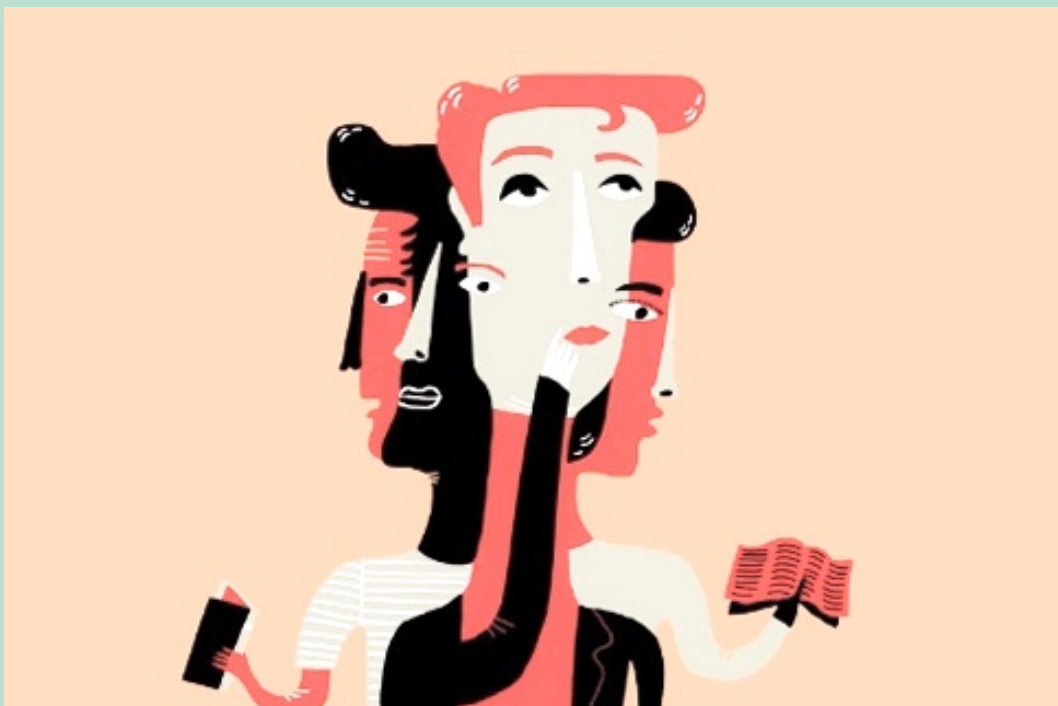
Discorsi sul Metodo

Sketch Engine: funzioni utili per lo studio dei significati metaforici

Serena Coschignano

dottoranda in Scienze Linguistiche (XXXVI ciclo)

14 maggio 2021, 18:00-19:00
Zoom



Link Zoom:

<https://us02web.zoom.us/j/82492900491?pwd=S09qYkRSb2w3eGZNUStBdVpjZEIKQT09>

Per informazioni: chiara.zanchi01@unipv.it